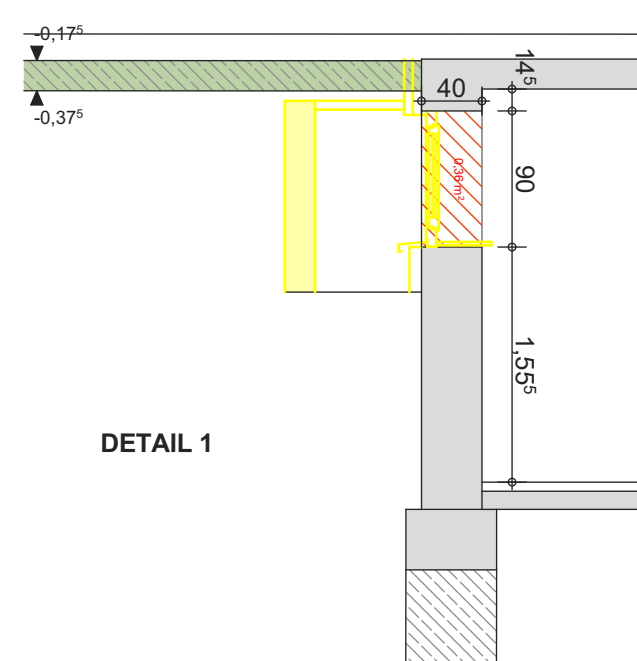
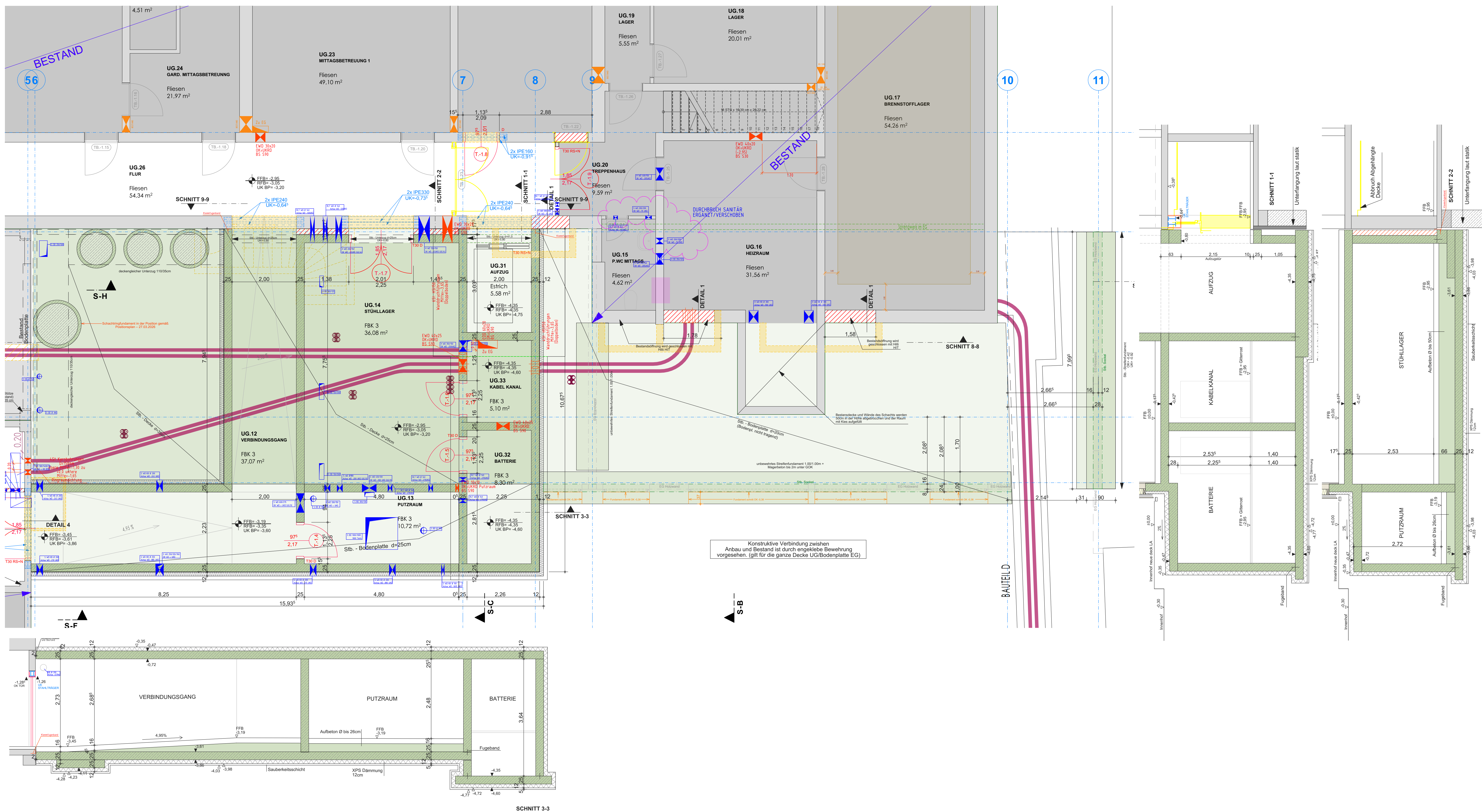


**SCHNITT 9-9**

**SCHNITT 10-10**



### DETAIL 1



LEGENDE:

[illegible]

BLITZSCHUTZ UND ELEKTROEINLEGETEILE SIND LT. GES. PROJEKTLÄNEN IN DIE STAHLBETONTEILE EINZULEGEN.

NATURMAßE NEHMEN !  
GESCHRIEBENES WORT GILT VOR ZEICHNUNG !  
ALLE MAßE SIND VOR DER AUSFÜHRUNG ZU PRÜFEN !  
UNKLARHEITEN SIND UMGEGHEND MIT DER BAULEITUNG ZU KLÄREN !  
ALLE TRAGENDEN BAUTEILE NACH STATISCHER BERECHNUNG !

## ERWEITERUNG GRUNDSCHULE BRUNNTHAL ESB 24.476

	DATUM	ÄNDERUNGEN
1	15.12.2025	Die Positionierungslinien der Schritte im Gebäude wurden eingezeichnet
2	24.02.2026	Die Informationen aus ILS und der Elektroplanung wurden ergänzt
3	05.03.2026	Änderungen der Bodenplatte UG 12/13/14/31/32/33
4	10.04.2026	Aktualisierung von DB und Elektroplan
5	29.04.2026	Aktualisierung von DB, Elektroschacht + Fundamentabmessungen
6	06.05.2026	Aktualisierung von DB und Elektroplan
7	29.05.2026	Aktualisierung von DB + Neue Schrittl 9 u. 10
8	01.06.2026	Aktualisierung von DB + Anpassung UK Stb.-Träger



OKFF EG =  $\pm 0.00$  = 591,23 ü. NHN

VORABZUG/ARBEITSEXEMPLAR

PLANUNGSSTUFE :      AUSFÜHRUNGSPLANUNG										
PLANINHALT :                      Untergeschoss BT1								M 1:50		
GEZ. IL		DATUM: 2026.06.01		ESB_AP_05.pln		PLNR.		0	5	2